



LE GOUVERNEMENT
DU GRAND-DUCHÉ DE LUXEMBOURG
Ministère des Affaires étrangères
et européennes

Direction de l'immigration

Statistiques concernant la protection internationale
au Grand-Duché de Luxembourg
Mois de novembre 2019

Date de publication
par la Direction de l'immigration
12 décembre 2019

1. Aperçu des demandes de protection internationale

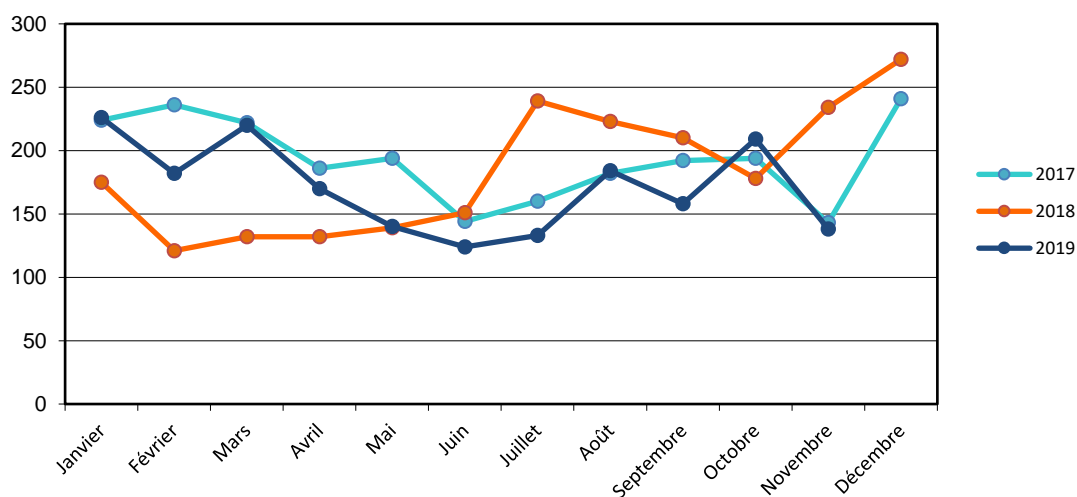
a. Nombre de personnes ayant demandé une protection internationale

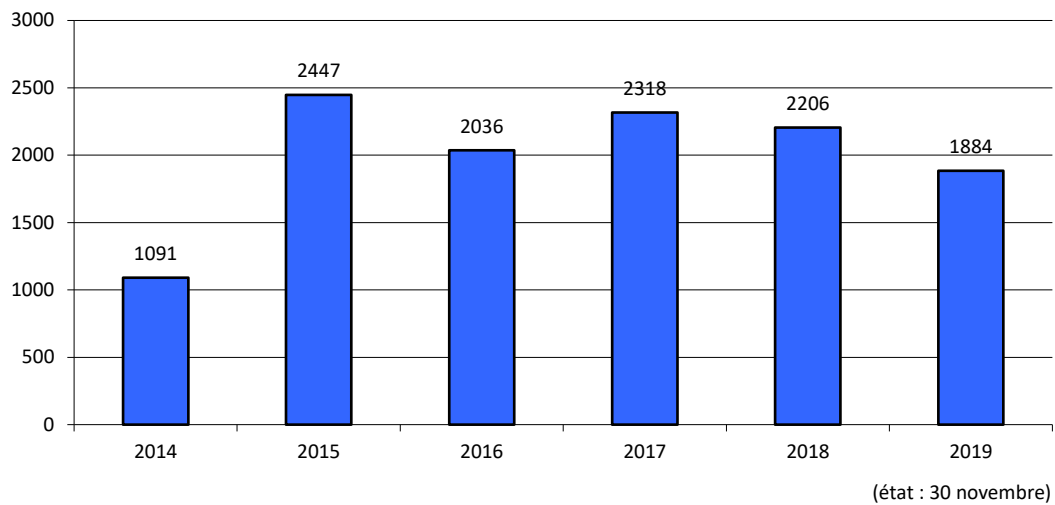
Le nombre des demandes de protection internationale représente les demandes qui ont été introduites formellement auprès de la Direction de l'immigration. Ce chiffre ne correspond pas au nombre total des arrivées dans les structures accueil de l'OLAI pour la même période de référence, alors qu'il existe un décalage temporaire entre l'arrivée et l'ouverture formelle de la demande de protection internationale. De plus, un certain nombre de personnes accueillies par l'OLAI ne se présente pas à la Direction de l'Immigration afin d'introduire leur demande formelle de protection internationale.

	2014	2015	2016	2017	2018	2019
Janvier	94	88	265	224	175	226
Février	88	89	119	236	121	182
Mars	70	98	103	222	132	220
Avril	49	78	125	186	132	170
Mai	88	90	122	194	139	140
Juin	63	101	160	144	151	124
Juillet	84	106	131	160	239	133
Août	96	190	197	182	223	184 ¹
Septembre	134	374	199	192	210	158
Octobre	128	381	269	194	178	209 ²
Novembre	114	423	163	143	234	138
Décembre	83	429	183	241	272	
Total	1091	2447	2036	2318	2206	1884

¹ Rectification pour août : Augmentation de 1 personne qui n'avait pas été comptabilisée auparavant.

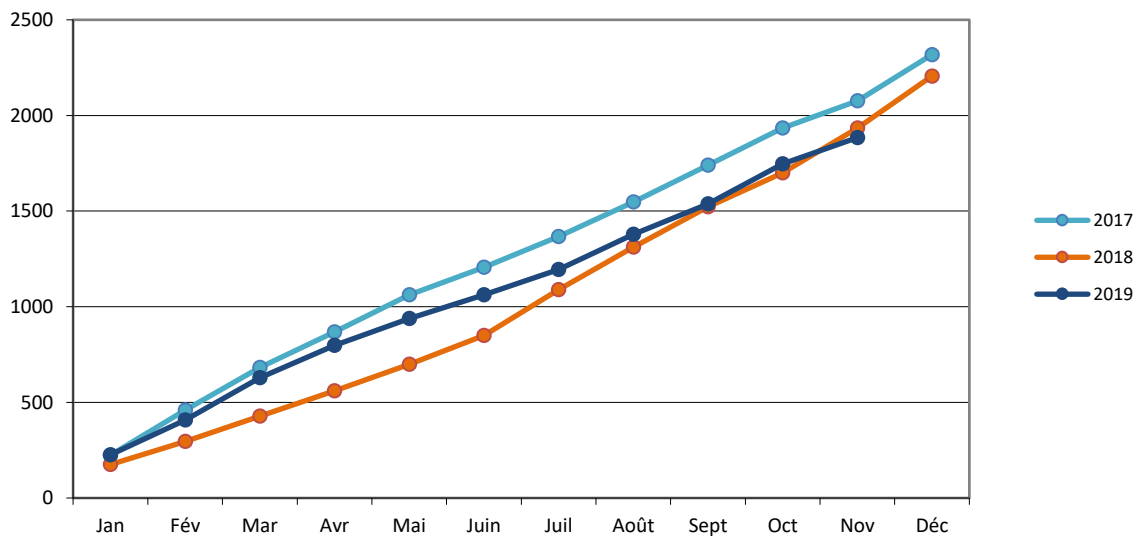
² Rectification pour octobre : Augmentation de 1 personne qui n'avait pas été comptabilisée auparavant.





b. Cumul des demandeurs de protection internationale mensuels par an

	Jan	Fév	Mar	Avr	Mai	Juin	Juil	Août	Sept	Oct	Nov	Déc
2017	224	460	682	868	1062	1206	1366	1548	1740	1934	2077	2318
2018	175	296	428	560	699	850	1089	1312	1522	1700	1934	2206
2019	226	408	628	798	938	1062	1195	1379	1537	1746	1884	



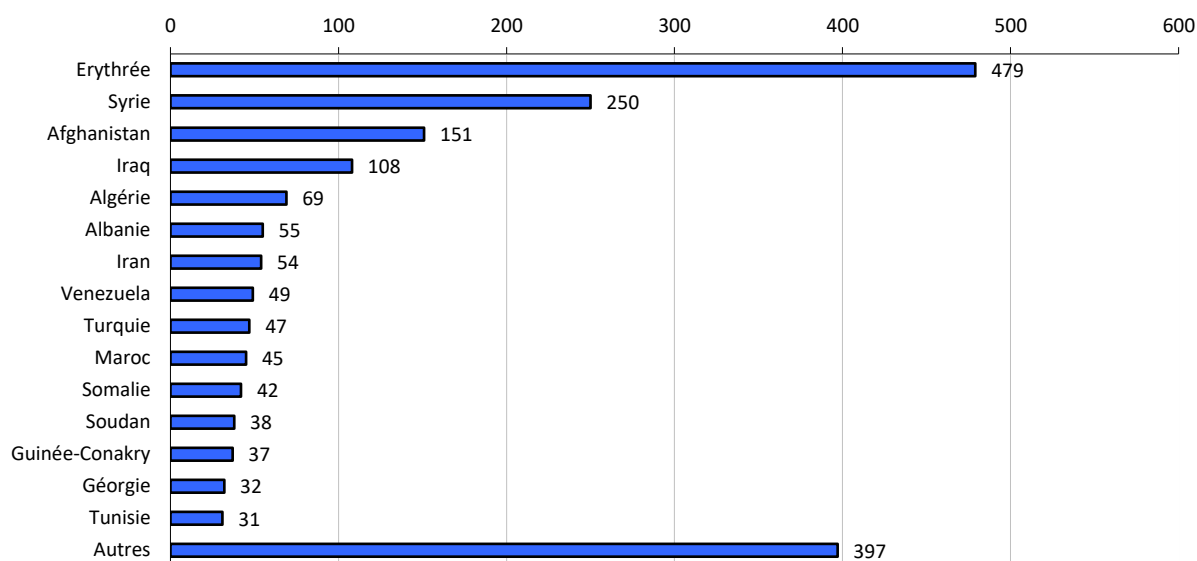
c. Ventilation des personnes ayant demandé une protection internationale au mois de novembre 2019 par continent et par pays de nationalité

Europe	19	Asie	56
Albanie	7	Afghanistan	20
Turquie	5	Syrie	16
Ukraine	4	Iran	8
Moldavie	1	Géorgie	5
Monténégro	1	Iraq	3
Russie	1	Indéterminé (Palestine)	1
		Jordanie	1
		Pakistan	1
		Yémen	1

Afrique	52	Amérique	11
Erythrée	17	Venezuela	7
Libye	5	Colombie	2
Indéterminé (Koweït)	4	Mexique	2
Cameroun	3		
Maroc	3		
Soudan	3		
Algérie	2		
Côte d'Ivoire	2		
Mali	2		
Somalie	2		
Tunisie	2		
Angola	1		
Gambie	1		
Libéria	1		
Mauritanie	1		
Nigéria	1		
Tanzanie	1		
Togo	1		

d. Pays de nationalité des personnes ayant demandé une protection internationale en 2019 (état : 30 novembre)

	Pays de nationalité	Nombre de personnes	Pourcentage par rapport au total des demandes de 2019
1	Erythrée	479	25,4 %
2	Syrie	250	13,3 %
3	Afghanistan	151	8 %
4	Iraq	108	5,7 %
5	Algérie	69	3,7 %
6	Albanie	55	2,9 %
7	Iran	54	2,9 %
8	Venezuela	49	2,6 %
9	Turquie	47	2,5 %
10	Maroc	45	2,4 %
11	Somalie	42	2,2 %
12	Soudan	38	2 %
13	Guinée-Conakry	37	2 %
14	Géorgie	32	1,7 %
15	Tunisie	31	1,6 %
	Autres	397	21,1 %
	Total	1884	100 %



2. Décisions prises en 2019

a. Ventilation mensuelle des décisions prises

Type de décision	Jan	Fév	Mar	Avr	Mai	Juin	Juil	Août	Sept	Oct	Nov	Déc	Total	Pourcentage par rapport au total
Reconnaissance du statut de réfugié	80	91	67	52	33	37	39	63	52 ¹	57	49		620	30,3%
Attribution du statut conféré par la protection subsidiaire	3	6	3	4	3	1	4	2	7	1	2		36	1,8%
Refus de la protection internationale - procédure normale	21	15	5	39	8	11	33	7	8	28 ²	20		195	9,5%
Refus de la protection internationale - procédure accélérée	25	9	26	12	13	4	17	15	23	32	8		184	9,0%
Retraits implicites	16	32	25	5	23	29	1	49	76	24	1		281	13,8%
Décision de transfert / Incompétence	102	57	68	74	77	57	56	19	28	31 ³	32		601	29,4%
Irrecevabilité - citoyen de l'Union européenne		1	1			1							3	0,1%
Irrecevabilité - premier pays d'asile ou pays tiers sûr	10	7	5	6	11	4	10	19	3	5	4		84	4,1%
Irrecevabilité - demande subséquente	1	6	2	6	1	4	3	4	3	1	1		32	1,6%
Exclusion													0	
Révocation du statut						7							7	0,3%
Décisions prises	258	224	202	198	169	155	163	178	200	179	117		2043	100%
Renoncations	10	3	13	5	4	3	6	2	13	5	9		73	

Note importante : Ne sont pas comprises les décisions de refus du statut de réfugié pour des personnes à qui le statut conféré par la protection subsidiaire est accordée.

¹ Rectification pour septembre : Augmentation de 1 personne à la ligne « Reconnaissance du statut de réfugié ».

² Rectification pour octobre : Augmentation de 1 personne à la ligne « Refus de la protection internationale – procédure normale »

³ Rectification pour octobre : Augmentation de de 5 personnes à la ligne « Décision de transfert - Incompétence »

b. Décisions prises durant l'année en cours et année d'introduction de la demande de protection internationale

Type de décision	Année d'introduction de la demande de protection internationale							Total décisions 2019
	< 2014	2014	2015	2016	2017	2018	2019	
Reconnaissance du statut de réfugié			2	1	24	365	228	620
Attribution du statut conféré par la protection subsidiaire					3	22	11	36
Refus de la protection internationale - procédure normale				8	23	136	28	195
Refus de la protection internationale - procédure accélérée					6	60	118	184
Retraits implicites				15	190	46	30	281
Décision de transfert / Incompétence					1	159	441	601
Irrecevabilité - citoyen de l'Union européenne					1	1	1	3
Irrecevabilité - premier pays d'asile ou pays tiers sûr						17	67	84
Irrecevabilité - demande subséquente						12	20	32
Exclusion								
Révocation du statut			6	1				7
Décisions prises	0	0	8	25	248	818	944	2043
Pourcentage par rapport au total			0,4%	1,2%	12,1%	40,0%	46,2%	100%
Renoncations			2	6	4	15	46	73

Note importante : Ne sont pas comprises les décisions de refus du statut de réfugié pour des personnes à qui le statut conféré par la protection subsidiaire est accordée.

c. Décisions prises par année (état : 30 novembre 2019)

Type de décision	2014	2015	2016	2017	2018	2019
Reconnaissance du statut de réfugié	149	200	764	1152	989	620
Attribution du statut conféré par la protection subsidiaire	31	28	26	54	74	36
Refus de la protection internationale - procédure normale	244	137	212	205	116	195
Refus de la protection internationale - procédure accélérée	455	375	226	321	245	184
Retraits implicites	48	114	391	146	88	281
Décision de transfert / Incompétence	235	284	617	1225	797	601
Irrecevabilité - citoyen de l'Union européenne	1	1	1	4	2	3
Irrecevabilité - premier pays d'asile ou pays tiers sûr	8	6	18	22	33	84
Irrecevabilité - demande subséquente	70	85	63	57	38	32
Exclusion						
Révocation du statut	7	2	1			7
Décisions prises	1248	1232	2319	3186	2371	2043
Renoncations	109	126	190	137	101	73

Note importante : Ne sont plus comprises les décisions de refus du statut de réfugié pour des personnes à qui le statut conféré par la protection subsidiaire est accordée.

3. Transferts en application du règlement Dublin III en 2019

a. Personnes transférées vers des Etats-membres appliquant le règlement Dublin

Pays de destination	Jan	Fév	Mar	Avr	Mai	Juin	Juil	Août	Sept	Oct	Nov	Déc	Total
Allemagne	8	12	16	9	9	6	5	7	3	3	5		83
Autriche			1		1			1					3
Belgique	3				2	1	1		1	1			9
Croatie							1						1
Danemark		1					1		4	1	1		8
Espagne			2	3	2	2	5	1	4		1		20
Finlande		1	1	1		1	1						5
France	2	8	6	10	13	5	3	9	7	9	3		75
Italie	5	4	8	8	6	7	9	2	9	3	3		64
Lettonie		1											1
Malte	1			3									4
Norvège										1			1
Pays-Bas	1	4	2	2		2	1			2			14
Portugal							1						1
Suède		1	1	6	1						1		10
Suisse		4	3	2	1	2			4		1		17
Totaux	20	36	40	44	35	26	28	20	32	20	15		316

b. Personnes transférées vers le Luxembourg

Pays de provenance	Jan	Fév	Mar	Avr	Mai	Juin	Juil	Août	Sept	Oct	Nov	Déc	Total
Allemagne	1			1	2		2	1					7
Autriche		1		1	1								3
Belgique	2		1								1		4
France	2	1		1	1			1	1	1	1		9
Grèce		4		2	4	1	2	1	5		11		30
Islande										1			1
Malte					4				3				7
Norvège											1		1
Pays-Bas	1	1		4	1	5	1	2	1	2			18
Suède											1		1
Suisse				1		1							2
Totaux	6	7	1	10	13	7	5	5	10	4	15		83

4. Retours de demandeurs de protection internationale en 2019

Pays d'origine	Jan	Fév	Mars	Avr	Mai	Juin	Juil	Août	Sept	Oct	Nov	Déc	Total
Afghanistan			5		1					1			7
Albanie			1	2	2	1	2	2	3	6	15		34
Algérie	1		1				1	1	1		6		11
Arménie										1			1
Azerbaïdjan			1										1
Biélorussie		1					1		1				3
Bosnie-Herzégovine	1												1
Egypte			1							1			2
Erythrée				2									2
Ethiopie				2									2
Géorgie	16	5	4	1		4	3	1		1			35
Guinée-Bissau									1				1
Guinée-Conakry						1							1
Iran									2				2
Iraq				1		3	1						5
Jordanie									1				1
Kosovo	2	1	2		3	2		2					12
Liban											1		1
Libye			1										1
Macédoine du Nord									6	1	6		13
Maroc	2			1						1	1		5
Monténégro	1		4		2						1		8
Nicaragua	1												1
Nigéria			2					1		2			5
Ouganda		1											1
Russie		1											1
Serbie		1	3					1			5		10
Somalie							1						1
Soudan							1						1
Togo										3			3
Tunisie		1				1					3		5
Ukraine						3	2						5
Total	24	11	25	9	8	15	12	8	15	17	38		182

Remarque : le pays de retour n'est pas toujours identique au pays d'origine de la personne.

	Jan	Fév	Mars	Avr	Mai	Juin	Juil	Août	Sept	Oct	Nov	Déc	Total
Retours forcés	4	3	5	5	1	6	5	6	3	7	18		63
Retours volontaires	20	8	20	4	7	9	7	2	12	10	20		119
Total	24	11	25	9	8	15	12	8	15	17	38		182