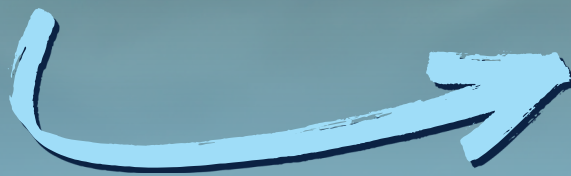




Wjat leeft? am Kanal

**Wësst Dir wat sech Alles an
der Kanalisatioun verstoppt?**



LE GOUVERNEMENT
DU GRAND-DUCHÉ DE LUXEMBOURG
Ministère de l'Environnement, du Climat
et de la Biodiversité

Fonds pour la protection
de l'environnement

Wjat
leeft?
am Kanal

OfWaasser.lu



ALUSEAU
association luxembourgeoise
des services d'eau



Wat leeft? am Gulli

**Wat Dir an de Gulli geheit,
verschwënnt net einfach esou.**

De Kanal ass keng Dreckskëscht!



LE GOUVERNEMENT
DU GRAND-DUCHÉ DE LUXEMBOURG
Ministère de l'Environnement, du Climat
et de la Biodiversité

Fonds pour la protection
de l'environnement

Wat
leeft?
am Kanal

OfWaasser.lu



ALUSEAU
association luxembourgeoise
des services d'eau

Wjät leeft?

an der Baach

**Äert Ofwaasser beaflosst
Är Gesondheet an d'Ëmwelt.**

Hëlleft de Kanal propper ze halen.



LE GOUVERNEMENT
DU GRAND-DUCHÉ DE LUXEMBOURG
Ministère de l'Environnement, du Climat
et de la Biodiversité

Fonds pour la protection
de l'environnement

Wjät
leeft?
am Kanal

OfWaasser.lu



ALUSEAU
association luxembourgeoise
des services d'eau



Wjat leeft? an der Strooss

D'Waasser an der Strooss leeft direkt an d'Baach.

Belaascht d'Wasser net onnéideg mat Chemikalien a Botzmëttelen.



LE GOUVERNEMENT
DU GRAND-DUCHÉ DE LUXEMBOURG
Ministère de l'Environnement, du Climat
et de la Biodiversité

Fonds pour la protection
de l'environnement

Wjat
leeft?
am Kanal

OfWaasser.lu



ALUSEAU
association luxembourgeoise
des services d'eau